

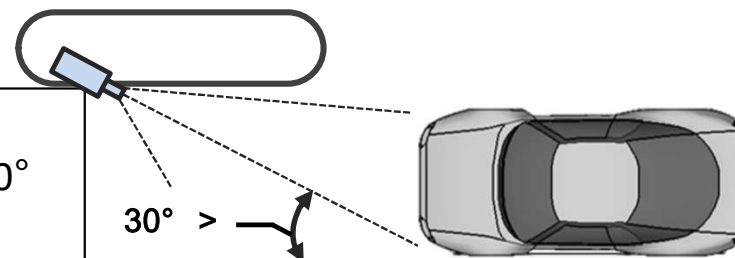
# Exigences de base d'entrée et de sortie



## Type I : Entrée / Sortie

### Angle horizontal à respecter

L'angle de vue de la caméra devra être fixé au moins sur un angle de  $30^\circ$  par rapport au chemin du mouvement



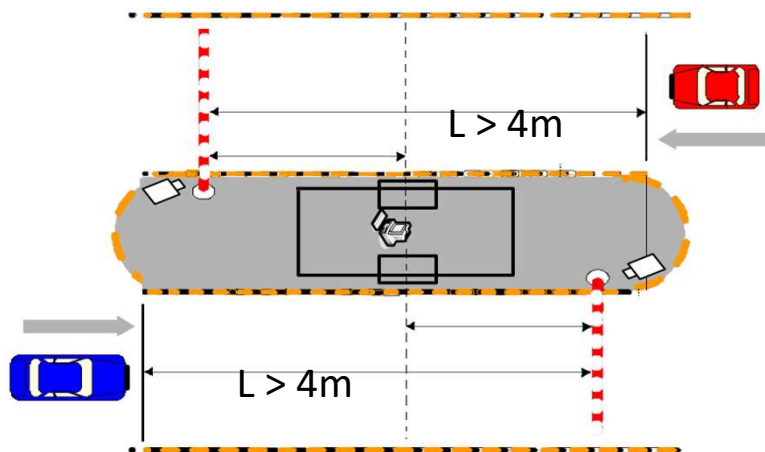
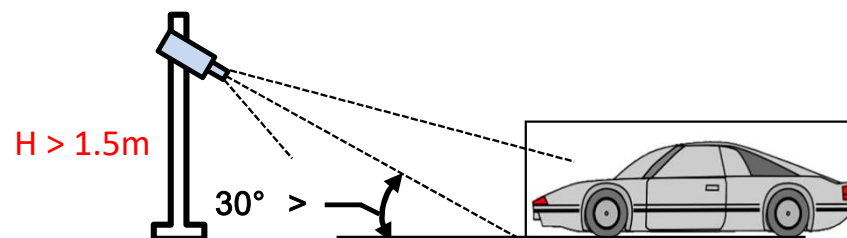
First Choice for Security Professionals

## Exigences de base d'entrée & sortie

HIKVISION

### Angle verticale

L'angle entre la caméra et la hauteur horizontale doit être inférieur à 30 degrés



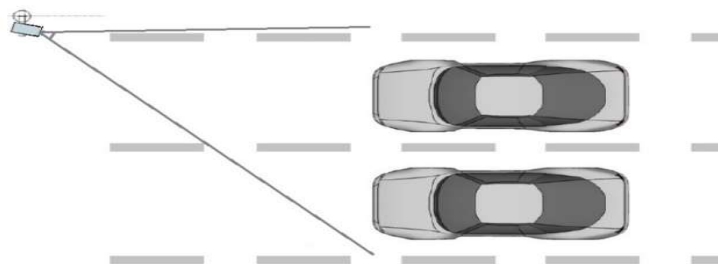
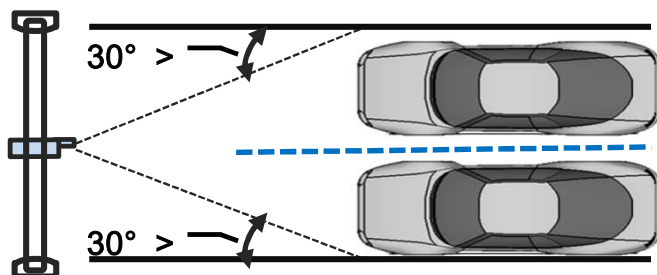
**Note :** Les véhicules dans la zone de détection doivent être dans la zone définie, c'est-à-dire dans le prolongement linéaire



## Exigences de base pour la fonction trafic

**HIKVISION**

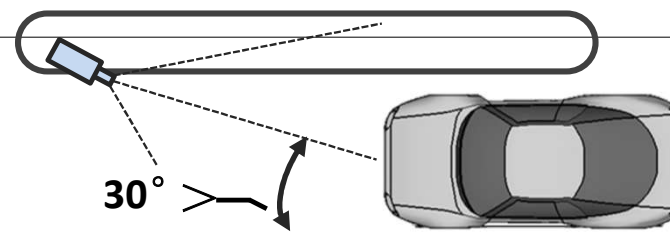
### Type II : Surveillance de trafic



#### Angle horizontal à respecter

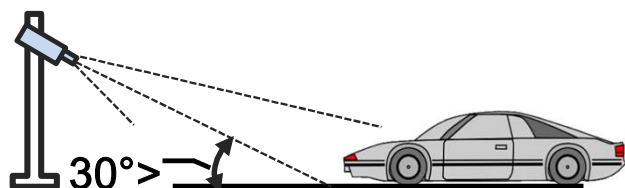
L'angle de vue de la caméra devra être fixé au moins sur un angle de  $30^\circ$  par rapport au chemin du mouvement

- Vitesse  $< 60\text{km/h}$  : 1 caméra peut couvrir les 2 voies de circulation.
- Vitesse  $> 60\text{km/h}$  : 1 caméra est conseillée par voie de circulation



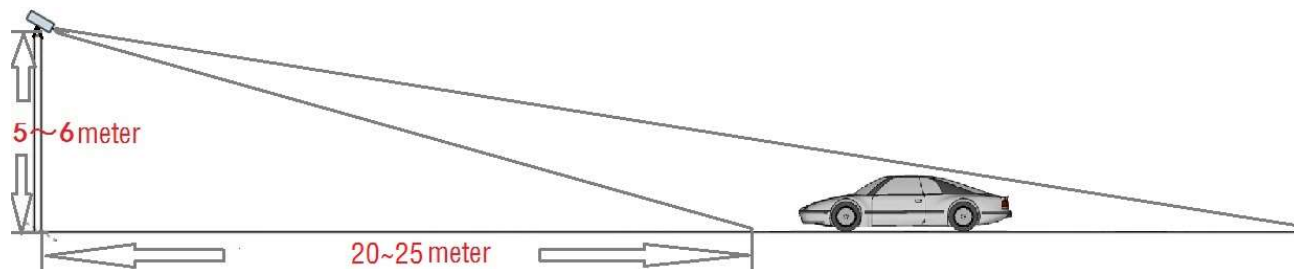
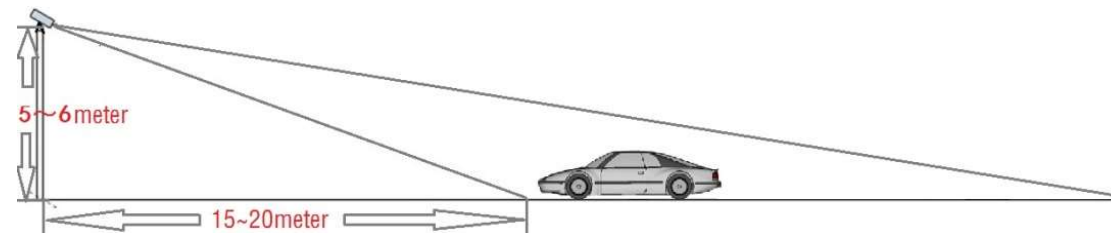
## Exigences de base pour la fonction trafic

**HIKVISION**



### Angle vertical à respecter

L'angle entre la direction de la caméra et sa hauteur horizontale doit être inférieur à 30 degrés



Angle d'installation différents en fonction de l'objectif  
(7-33/8-32/11-40mm)