



APPROVAL SHEET

ROHS compliant

APPROVAL SIGNATURES/客户签批:

CUSTOMER/客户名称: 杭州海康威视科技有限公司

PART NO. /客户代码: _____

PART NAME/产品名称: S1320

MODEL NO. /型号: TS-2495-180

ISSUE DATE/发行日期: _____

VERSION NO./版本号: REV1.0

EFFICIENCYSTANDARDS/效率标准 _____

Approver by 批准者	Checked by 审核者	Designed by 设计者	Prepared by 编制者

LINKPOWER ELECTRONICS CO., LTD.

Internet site/网址	http://www.acepower.com.cn
E-mail/邮箱	Frankyao@acepower.com.cn
Tel/电话	+86-573-89817005
P.C./邮编	314500
Address/地址	656 Tongde Rd, Tongxiang Development Zone, Zhejiang, China

Please fax back after your confirming.



Specification/规格		Department/部门	R&D/研发
Type/型号	TS-2495-180	Page/页码	1/9
		Date/日期	2021-03-22

LIST

1.Scope/范围	2
1.1Description/产品描述	2
2. Environmental Conditions/环境要求.....	2
2.1 Operating Temperature and Relative Humidity/工作温度/湿度要求	2
2.2 Storage Temperature and Relative Humidity/存储温度/湿度要求	2
3. Characteristics/特性	3
3.1Input Characteristics/输入特性	3
3.2 Output Characteristics/输出特性	3
4. Label/标签	4
5.DC Cord drawing/DC 线示意图 (Input/输入)	5
6.DC Cord drawing/DC 线示意图 (Output/输出)	6
7. Appearance drawing/外观图	7



Specification/规格		Department/部门	R&D/研发
Type/型号	TS-2495-180	Page/页码	2/9
		Date/日期	2021-03-22

1.Scope/范围

This document details the electrical, mechanical and environmental specifications of a24VDCinput, one output voltage 18VDC1.8Aswitching power supply.

本文档详细介绍了一款输入直流 24V，一路输出 18V1.8A 的开关电源供应器。

1.1Description/产品描述

- MPS Adaptor(Wall mount)/插墙式适配器
- SMPS Adaptor(Desk-top)/桌面型适配器(DC/DC)
- Open Frame/开放式结构 SMPS Unit (With Case)/带铁壳型
- Others/其他

2. Environmental Conditions/环境要求

2.1 Operating Temperature and Relative Humidity/工作温度/湿度要求

NO.	Item	Technical index	Remarks
2.1.1	Operating temperature /工作温度	-20~60℃	
2.1.2	Relative Humidity /相对湿度	0~95%	
2.1.3	Operation Altitude /海拔高度	<3000m	

2.2 Storage Temperature and Relative Humidity/存储温度/湿度要求

NO.	Item	Technical index	Remarks
2.2.1	Ambient Temperature /环境温度	-40~60℃	
2.2.2	Relative Humidity /相对湿度	0~95%	



Specification/规格		Department/部门	R&D/研发
Type/型号	TS-2495-180	Page/页码	3/9
		Date/日期	2021-03-22

3. Characteristics/特性

3.1 Input Characteristics/输入特性

3.1.1	Input voltage range/输入电压范围	DC24V
3.1.2	Normal voltage range/额定输入电压范围	DC24V~25V
3.1.3	Max.input ac current/最大输入电流	2A

3.2 Output Characteristics/输出特性

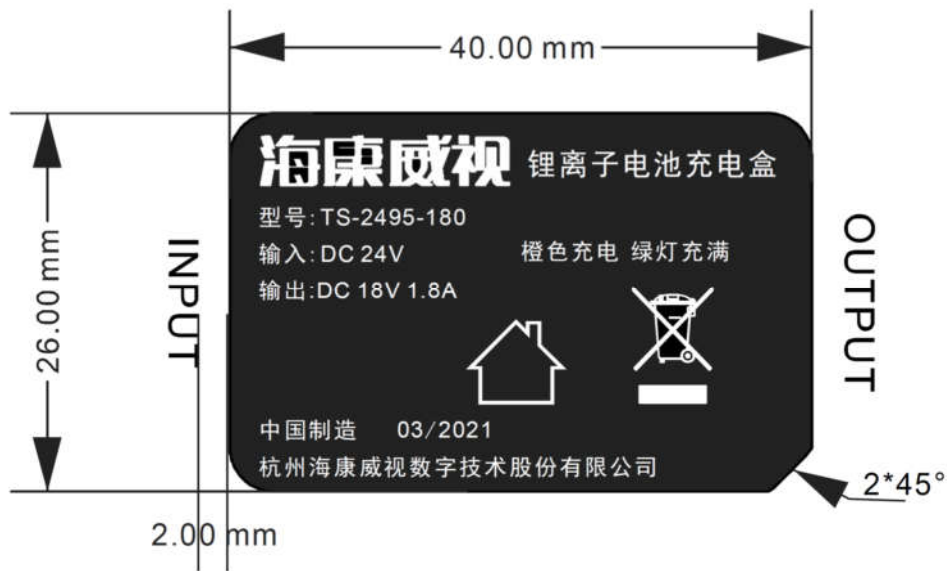
3.2.1	DC Output Voltage /直流输出电压	18V
3.2.2	Rated Load Current /额定输出电流	1.8A
3.2.3	Total Output Regulation /输出电压范围	± 10%



Specification/规格		Department/部门	R&D/研发
Type/型号	TS-2495-180	Page/页码	4/9
		Date/日期	2021-03-22

4. Label/标签

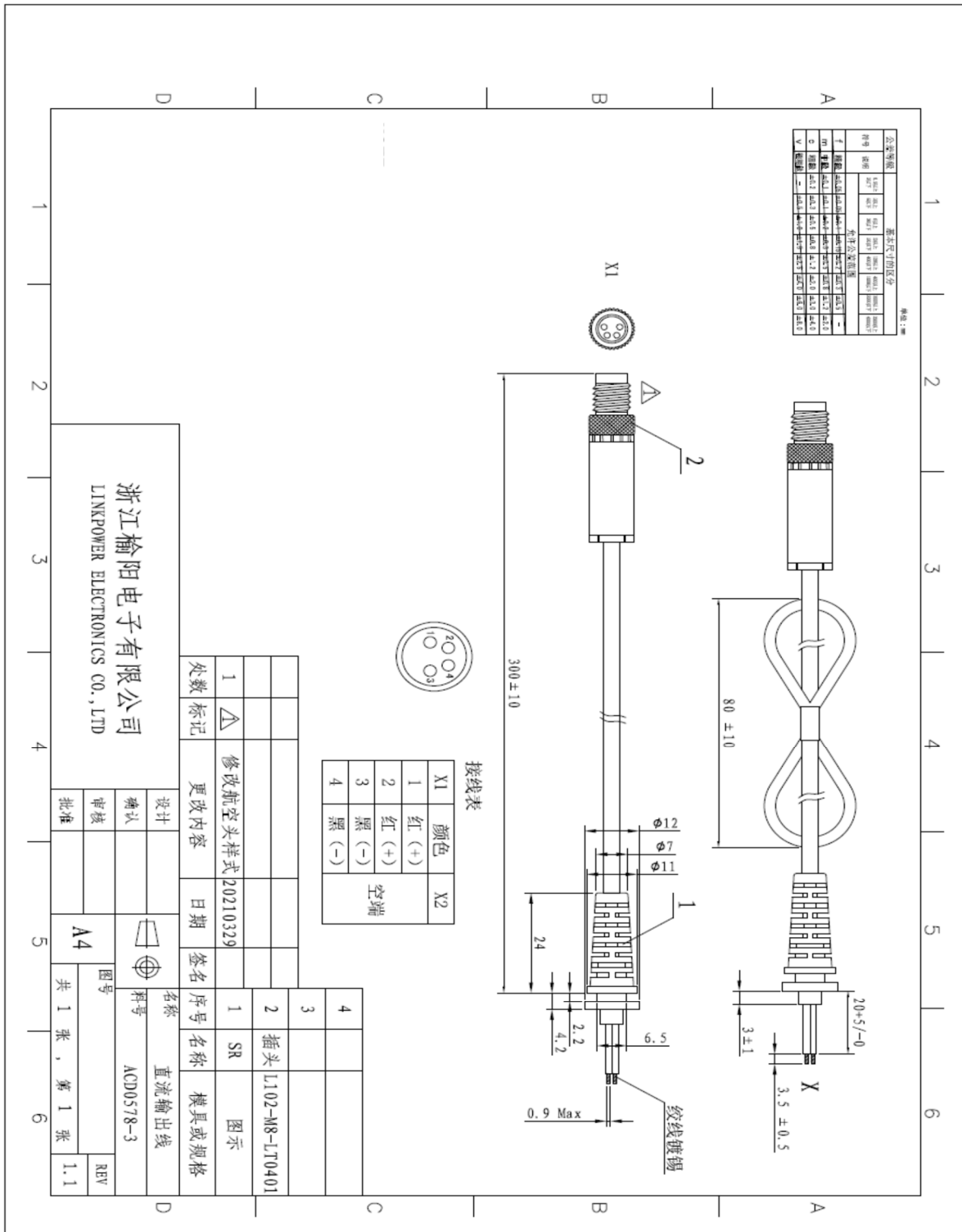
Material/材质: laser/镭射;





Specification/规格		Department/部门	R&D/研发
Type/型号	TS-2495-180	Page/页码	6/9
		Date/日期	2021-03-22

6.DC Cord drawing/DC 线示意图 (Output/输出)





Specification/规格		Department/部门	R&D/研发
Type/型号	TS-2495-180	Page/页码	7/9
		Date/日期	2021-03-22

7. Appearance drawing/外观图

变更	△				
更	△				
史	△				
发	△				
行	△				
中					
年					
月					
日					
备					
注					

浙江榆阳电子有限公司 LINKPOWER ELECTRONICS CO., LTD		设计	确认	审核	批准
A3		图号	料号	版次	比例
S1320		外观图		1:1	
共 1 张		第 1 张		1.0	

• 普通公差 JIS B 0405

公差等级	IT	ES	EI	公差等级	IT	ES	EI
f	IT7	+0.015	-0.010	F	IT7	+0.015	-0.010
F	IT8	+0.030	-0.020	f	IT8	+0.030	-0.020
M	IT9	+0.075	-0.050	M	IT9	+0.075	-0.050
C	IT11	+0.30	-0.20	C	IT11	+0.30	-0.20
V	IT13	+0.60	-0.40	V	IT13	+0.60	-0.40



Specification/规格		Department/部门	R&D/研发
Type/型号	TS-2495-180	Page/页码	8/9
		Date/日期	2021-03-22

8. Packaging drawing/包装示意图

变更历史	▲	▲	▲	▲	▲	▲	▲	▲	▲
发行历史									
年月日									
备注	新图发行 量产试版图发行 制造基准图发行								
设计									
确认									
审核									

技术要求

1. 灰白纸400g(单面白)
2. 须清除纸屑
3. 打*号尺寸为外部尺寸, 入料时IQC须列检

公差等级		基本尺寸的范围					
代号	说明	ES/IT	FS/IT	MS/IT	FS/IT	ES/IT	MS/IT
f	精级	±0.05	±0.10	±0.15	±0.20	±0.30	±0.50
M	中级	±0.10	±0.15	±0.20	±0.30	±0.40	±0.70
C	粗级	±0.20	±0.30	±0.40	±0.50	±0.70	±1.00
V	超精度	±0.01	±0.02	±0.03	±0.04	±0.06	±0.10

浙江瀚阳电子有限公司	设计	比例	名称
LINKPOWER ELECTRONICS CO., LTD	审核	A3	小白盒
	批准		料号
			LPA00065-1
			版次
			1:0

单位: mm

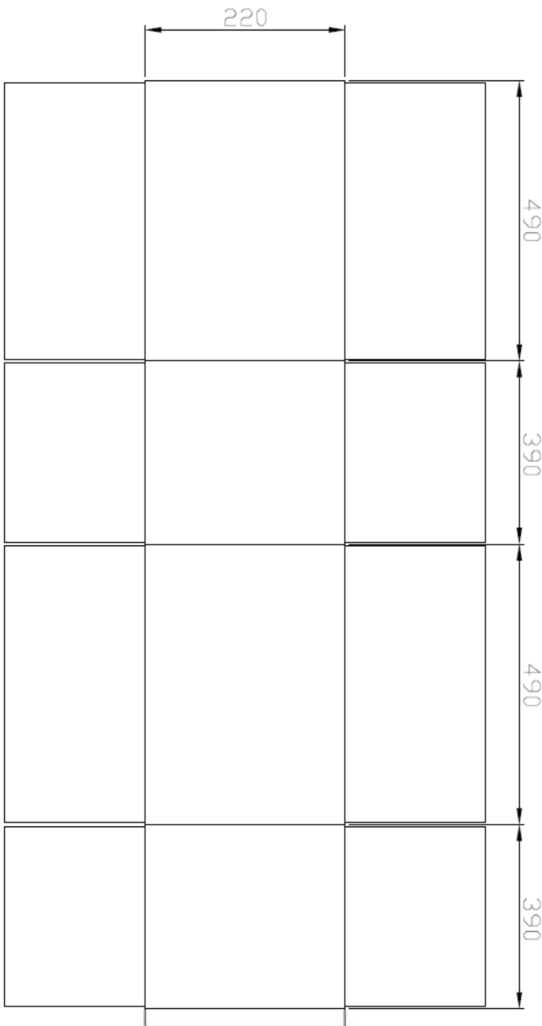


Specification/规格		Department/部门	R&D/研发
Type/型号	TS-2495-180	Page/页码	9/9
		Date/日期	2021-03-22

<input checked="" type="checkbox"/> 里图	<input type="checkbox"/> 正面图	一般公差: ±3mm 三层板	一般公差: ±5mm 五层板
执行标准: GB12986-91		接合方式: 三层、五层 (粘合)	

单位: mm

公差等级	基本尺寸的区分							
	<18	18~30	30~50	50~100	100~150	150~250	250~400	>400
精密	H7/k6	H7/k6	H7/k6	H7/k6	H7/k6	H7/k6	H7/k6	H7/k6
中等	H8/k7	H8/k7	H8/k7	H8/k7	H8/k7	H8/k7	H8/k7	H8/k7
粗糙	H9/k9	H9/k9	H9/k9	H9/k9	H9/k9	H9/k9	H9/k9	H9/k9
自由公差	按GB/T 1804-M							
形位公差	按GB/T 1182							
表面粗糙度	按GB/T 10613							



- 备注:**
1. 集成条形码由产线包装时扫描对应序列号而生成, 尺寸为70*100mm
 2. 集成条形码要求贴附于外箱上, 以对应箱内产品

变更历史					
发行史	年	月	日		

浙江榆阳电子有限公司 LINKPOWER ELECTRONICS CO., LTD			设计		名称	外箱
			确认		型号	
			审核		图号	LPA00065
			批准		比例	**:*
					版次	1:0
					共	1 张
					第	1 张